



**WELKOM**

**MET PENSIOEN GAAN**

## Agenda

- Wie zijn wij?
- Wat krijg je van de overheid
- Pensioen via je werkgever bij APF
- Welke pensioenkeuzes kun je maken?
- Pensioen voor je partner
- Hoe vraag je pensioen aan?
- Nieuwe regels voor je pensioen
- Wat zijn de fiscale veranderingen?
- Zelf aan de slag



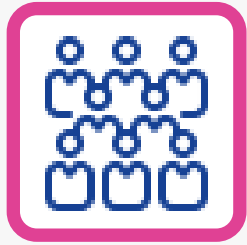
**WIE ZIJN WIJ**

# Wie zijn wij

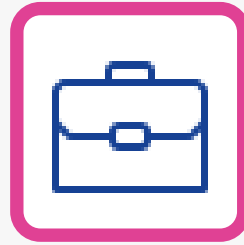
[www.pensioenfondsapf.nl](http://www.pensioenfondsapf.nl)

- 30.000 deelnemers, waarvan:
  - 5.000 werkenden
  - 9.000 oud-deelnemers
  - 16.000 pensioengerechtigden
- 5 miljard belegd vermogen
- Middelloon- en Beschikbare premieregeling
- Levenslang pensioen, ook voor je partner bij je overlijden
- Pensioen bij arbeidsongeschiktheid
- AkzoNobel, Nobian, Nouryon, Salt

## Hoe is je pensioen opgebouwd?



Overheidsdeel  
(AOW)



Via je werkgever  
(pensioenfonds APF)



Eigen aanvulling

**WAT KRIJG JE VAN  
DE OVERHEID?**

## Wat is AOW?

- Als je met pensioen gaat, krijg je geen salaris meer
- Om te zorgen voor een basisinkomen, krijg je in Nederland AOW, de Algemene Ouderdomswet
- De AOW-leeftijd is 67 jaar en 3 maanden in 2024
- AOW-leeftijd wijzigt in stappen
- Let op: heb je in het buitenland gewerkt? Dan krijg je mogelijk geen volledige AOW



## Vanaf wanneer krijg je AOW?

- Dat is afhankelijk van wanneer je geboren bent
- Je ontvangt AOW vanaf de dag waarop je je AOW-leeftijd hebt bereikt
- Betaling altijd rond de 23e van de maand
- In mei krijg je een aparte vakantiegeld-uitkering
- De AOW wordt uitgekeerd door de Sociale Verzekeringsbank

## Hoeveel AOW krijg je?



- Alleenstaanden € 1.486,24
- Getrouwd of samenwonend € 1.010,67

Nettobedragen per maand met loonheffingskorting  
(per 1 juli 2024)

# Bereken je AOW-leeftijd

## Uw AOW-leeftijd

Uw AOW-leeftijd hangt af van uw geboortedatum. U krijgt AOW vanaf de dag dat u uw AOW-leeftijd heeft.

Vul uw geboortedatum in en kijk vanaf wanneer u AOW krijgt.

Uw geboortedatum

(bijvoorbeeld: 24-02-1958)

**Bekijk >**

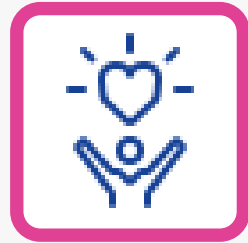


**Ga naar [www.svb.nl](http://www.svb.nl) > AOW**

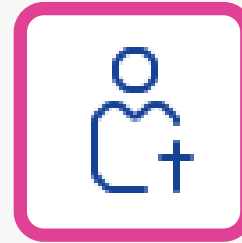
## Hoe vraag je AOW aan?

- Ongeveer 4 maanden voor je AOW-leeftijd ontvang je een brief van de Sociale Verzekeringsbank (SVB)
- Je vraagt AOW aan door in te loggen op [www.mijnsvb.nl](http://www.mijnsvb.nl) (met je DigiD)
- Je kunt je AOW ook op papier aanvragen. Neem dan contact op met de SVB

## Hoe lang krijg je AOW?



Levenslang



Tot de dag na  
overlijden

**PENSIOEN VIA JE  
WERKGEVER BIJ APF**

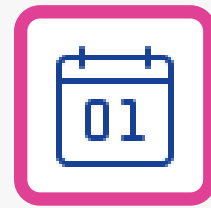
## Wat is ouderdomspensioen?

- Twee regelingen: Middelloon- en Beschikbare premieregeling
- Opbouw in middelloonregeling met een inkomen tot
  - € 77.890 (AkzoNobel) en
  - € 79.947 (Nouryon/Nobian/Salt) bruto per jaar
- Opbouw boven deze bedragen: via de Beschikbare premieregeling tot een inkomen van maximaal € 137.800 (2024) bruto per jaar

## Wanneer krijg je pensioen bij APF?



68 jaar



Pensioen vanaf  
1e maand na je verjaardag

**Je krijgt 6 maanden voor je AOW-leeftijd van ons bericht**

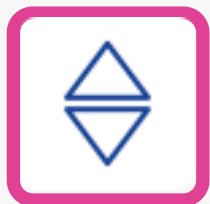


**VRAAG**

**VRAAG**

*“Gaat je AOW tegelijk in met je pensioen van Pensioenfonds APF?”*

# Welke pensioenkeuzes kun je maken?



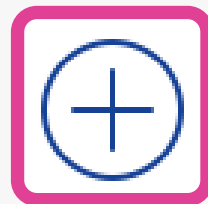
Hoog-Laag/Laag-Hoog



Wachten tot 68e



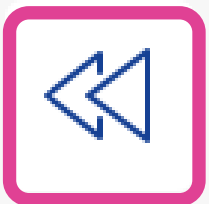
Uitruilen pensioen



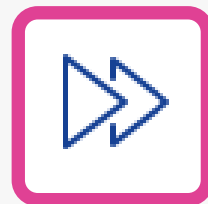
Pensioen overdragen  
andere werkgevers



Deeltijdpensioen



Vervroegen: vanaf 60 jaar



Geen uitstel na 68e



[pensioenkeuzehulpapf.nl](https://pensioenkeuzehulpapf.nl)

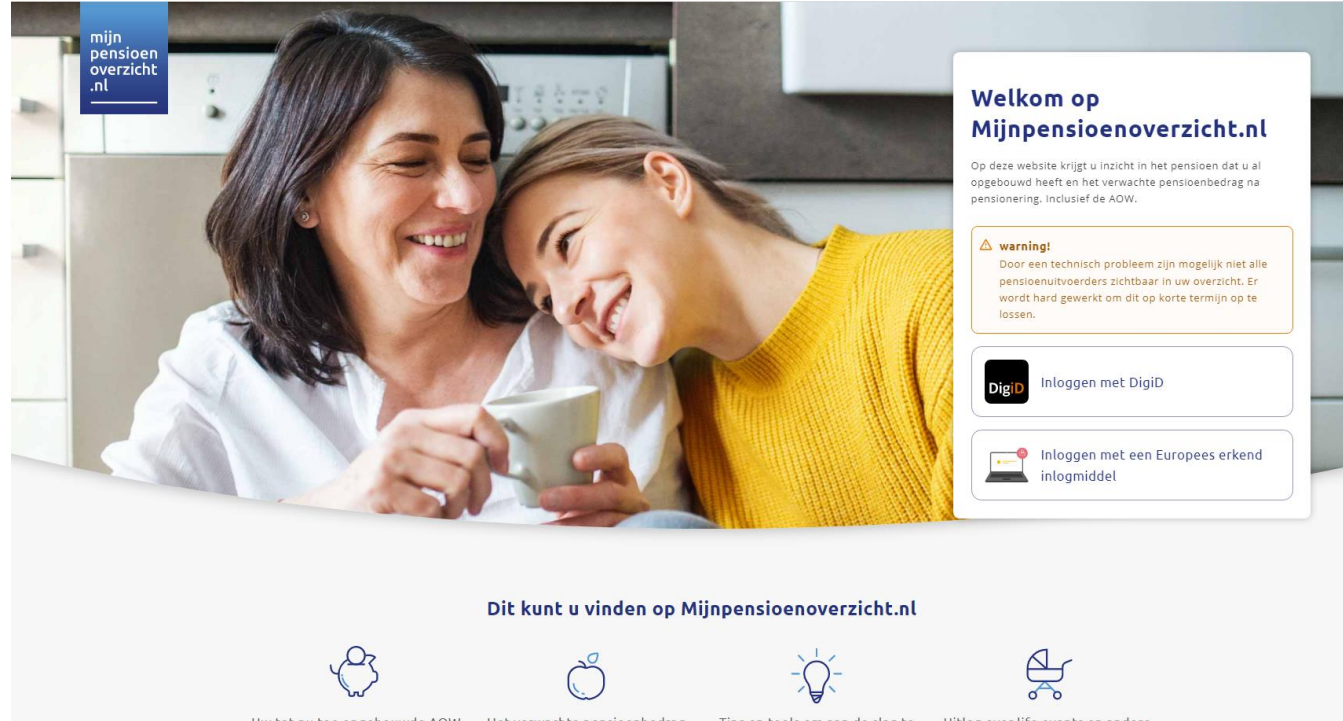
# Wat kun je zelf aanvullend doen?



Erfenis, overwaarde eigen woning



Lijfrente, sparen



Alle bedragen voor jou, je partner en je kinderen in één overzicht

# **PENSIOEN VOOR JE PARTNER**

## Wat is pensioen voor je partner?

- Als je overlijdt tijdens je dienstverband
- Als je overlijdt na je vertrek bij je werkgever
- Levenslang en tijdelijk partnerpensioen
- Ex-partner en bijzonder partnerpensioen
- Algemene Nabestaandenwet
- Bekijk je situatie op: [www.wijzeringeldzaken.nl/pensioen](http://www.wijzeringeldzaken.nl/pensioen)
- Nabestaandentool: [www.nibud.nl/special/nabestaanden](http://www.nibud.nl/special/nabestaanden)
- Stappenplan: [www.wijzeringeldzaken.nl/regel-je-pensioen](http://www.wijzeringeldzaken.nl/regel-je-pensioen)

**VRAAG**



**VRAAG**

*“Is er altijd pensioen voor mijn partner?”*

**HOE VRAAG JE  
PENSIOEN AAN?**

## Hoe vraag je pensioen aan?

- Ongeveer 6 maanden voor je AOW-leeftijd, ontvang je een brief van Pensioenfonds APF
- Dat bevat ook een formulier, waarmee je je pensioenkeuzes kunt doorgeven
- Enkele weken voorafgaand aan je pensioeningang, ontvang je de bevestigingsbrief met het pensioenbedrag dat je gaat ontvangen
- Heb je een BP-spaarsaldo? Dan koop je daar bij ons een extra pensioen aan  
Of je kiest voor doorbeleggen bij een andere pensioenuitvoerder
- Ben je jonger dan je AOW-leeftijd? Dan kun je via 'online pensioneren' vanaf je 60<sup>e</sup> pensioen aanvragen

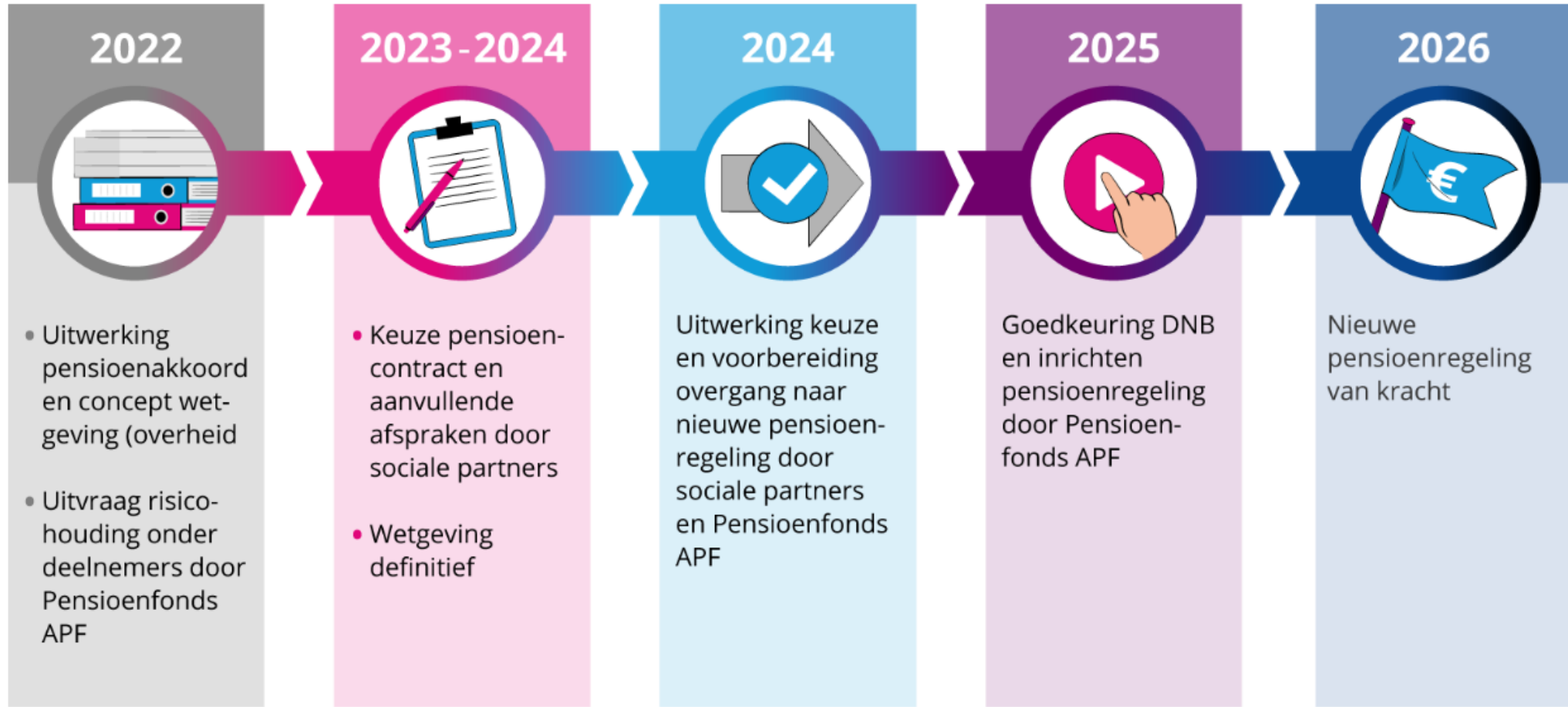
# NIEUWE REGELS VOOR JE PENSIOEN



**WAT VERANDERT ER ?**

# Wat is er al gedaan en wat gaat er nog gebeuren?

De onderstaande tijdlijn geeft de planning op hoofdlijnen weer.



# Wat verandert er op 1 januari 2026?

- Je opgebouwde pensioen gaat mee naar de nieuwe pensioenregeling
- Iedereen krijgt een eigen pensioenvermogen in één pensioenregeling
- Het vermogen groeit door premies en beleggen
- Bij de overgang ('invaren') herverdelen we ons vrije vermogen
- De verdeling van onze reserves gaat volgens een afgesproken volgorde
- Deelnemers die nadelen ondervinden krijgen zoveel mogelijk compensatie



Huidig  
pensioenvermogen APF



Verplichte  
reserve



Voorziening  
operationeel  
risico



Compensatie



Risicodelings-  
reserve



Persoonlijke  
pensioen-  
vermogens



# Wat verandert er op 1 januari 2026?

- Beleggen gaat per leeftijdsgroep met verschillende risicoprofielen
- Keuze van beleggingsvoorkeur en bijsparen
- Pensioenuitkeringen bewegen mee met de beleggingen, dalingen vangen we zoveel mogelijk op door spreiding en met een collectieve reserve
- Het pensioen bij APF noemen we variabel, je kunt ook kiezen voor een verzekerd vast pensioen
- Ook al gepensioneerd moeten kiezen voor een vast of variabel pensioen
- Partnerpensioen gedekt als risicoverzekering zolang je werkt

# Gevolgen van uit dienst gaan na 1 januari 2026

- Nieuwe pensioenregeling zou voor sommigen een achteruitgang kunnen inhouden
- Dat komt omdat de pensioenpremie voor iedereen gelijk wordt onafhankelijk van je leeftijd
- Zou je er daardoor op achteruit gaan? Dan krijg je compensatie
- Compensatie is bedoeld om toekomstige pensioenopbouw aan te vullen
- Verander je van werkgever? Dan mis je mogelijk een deel van de compensatie

**WAT ZIJN DE FISCALE  
GEVOLGEN ALS JE MET  
PENSIOEN GAAT?**

**VRAAG**

**VRAAG**

*“Als je bij meerdere werkgevers pensioen hebt opgebouwd, hoe werkt het dan met loonheffingskorting?”*

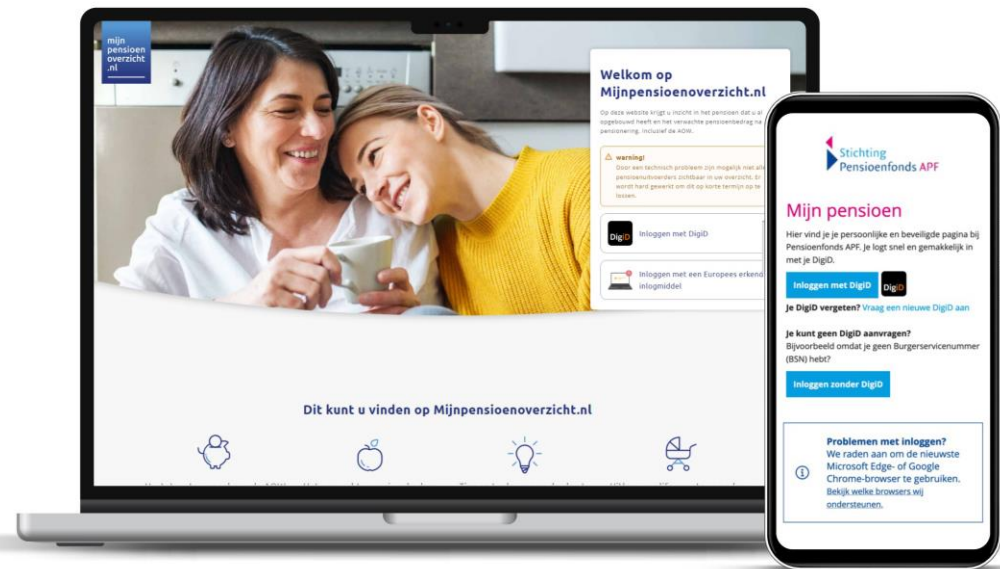
## Waar moet je nog meer aan denken?

- Een gemaakte keuze is na pensioeningang definitief
- Ga je eerder met pensioen? Dan bouw je minder pensioen op (ook partnerpensioen)
- Met pensioen gaan is onderdeel van je financiële planning  
Misschien heb je een eigen aanvulling. Weeg dat mee.
- Zorg dat je ook na je pensioen bereikbaar bent. Laat je privé e-mailadres achter op het deelnemersportaal ('Mijn Pensioen').
- De Loonheffingskorting toepassen bij 1 uitkeringsinstantie

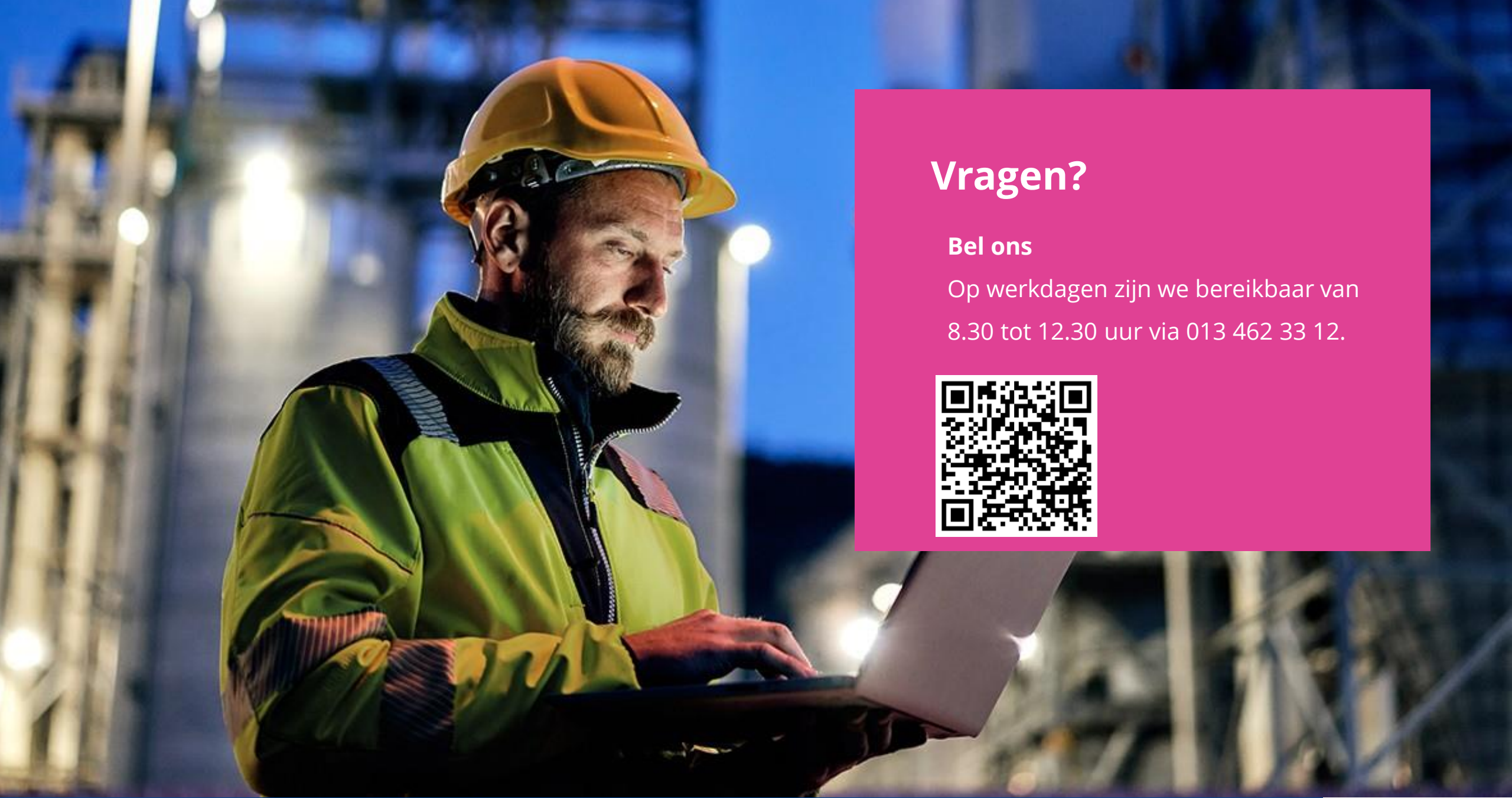
**HOE KUN JE ZELF  
AAN DE SLAG?**

# Aan de slag met je pensioen!

- Mijn Pensioen
- Mijnpensioenoverzicht.nl
- App Pensioenchecker







## Vragen?

### Bel ons

Op werkdagen zijn we bereikbaar van  
8.30 tot 12.30 uur via 013 462 33 12.



