



WELKOM

MET PENSIOEN GAAN

Agenda

- Wie zijn wij?
- Wat krijg je van de overheid
- Pensioen via APF
- Welke pensioenkeuzes kun je maken?
- Pensioen voor je partner
- Hoe vraag je pensioen aan?
- Nieuwe regels voor pensioen
- Wat zijn de fiscale veranderingen?
- Zelf aan de slag



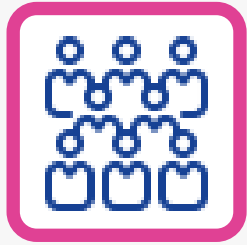
WIE ZIJN WIJ

Wie zijn wij

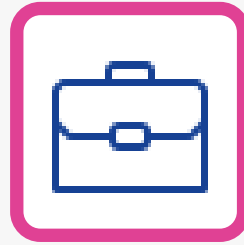
www.pensioenfondsapf.nl

- Fonds van AkzoNobel, Nobian, Nouryon, Salt
- 30.000 deelnemers, waarvan:
 - 5.000 werkenden
 - 9.000 oud-deelnemers
 - 16.000 pensioengerechtigden
- 5 miljard belegd vermogen
- Basis- en Beschikbare premieregeling
- Levenslang pensioen, ook voor je partner als jij overlijdt
- Pensioen bij arbeidsongeschiktheid

Hoe is je pensioen opgebouwd?



Overheidsdeel
(AOW)



Via
Pensioenfonds APF



Eigen aanvulling

**WAT KRIJG JE VAN
DE OVERHEID?**

Wat is AOW?

- Als je met pensioen gaat, krijg je geen salaris meer
- Om te zorgen voor een basisinkomen, krijg je in Nederland AOW, de Algemene Ouderdomswet
- De AOW-leeftijd is 67 jaar en 3 maanden in 2024
- AOW-leeftijd wijzigt in stappen
- Let op: heb je in het buitenland gewerkt? Dan krijg je mogelijk geen volledige AOW

Vanaf wanneer krijg je AOW?

- Dat is afhankelijk van wanneer je geboren bent
- Je ontvangt AOW vanaf de dag waarop je je AOW-leeftijd hebt bereikt
- Betaling altijd rond de 23e van de maand
- In mei krijg je een aparte vakantiegeld-uitkering
- De AOW wordt uitgekeerd door de Sociale Verzekeringsbank

Hoeveel AOW krijg je?



- Alleenstaanden € 1.486,24
- Getrouwd of samenwonend € 1.010,67

Nettobedragen per maand met loonheffingskorting
(per 1 juli 2024)

Bereken je AOW-leeftijd

Uw AOW-leeftijd

Uw AOW-leeftijd hangt af van uw geboortedatum. U krijgt AOW vanaf de dag dat u uw AOW-leeftijd heeft.

Vul uw geboortedatum in en kijk vanaf wanneer u AOW krijgt.

Uw geboortedatum

(bijvoorbeeld: 24-02-1958)

Bekijk >

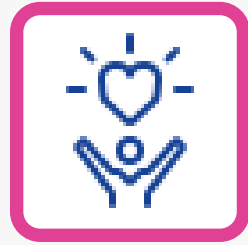


Ga naar www.svb.nl > AOW

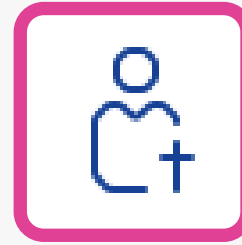
Hoe vraag je AOW aan?

- Ongeveer 4 maanden voor je AOW-leeftijd ontvang je een brief van de Sociale Verzekeringsbank (SVB)
- Je vraagt AOW aan door in te loggen op www.mijnsvb.nl (met je DigiD)
- Je kunt je AOW ook op papier aanvragen. Neem dan contact op met de SVB

Hoe lang krijg je AOW?



Levenslang



Tot de dag na
overlijden

**PENSIOEN BIJ APF
VIA JE VROEGERE
WERKGEVER**

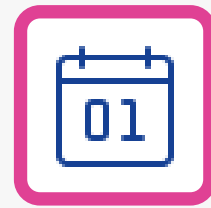
Wat is ouderdomspensioen?

- Twee regelingen: Basis- en Beschikbare premieregeling
- Opbouw in middelloonregeling met een inkomen tot
 - Rond € 78.000 bruto per jaar (verschillend per werkgever)
- Opbouw boven deze bedragen: via de Beschikbare premieregeling tot het fiscale maximum per jaar

Wanneer krijg je pensioen bij APF?



68 jaar



Pensioen vanaf
1e maand na je verjaardag

Je krijgt 6 maanden voor je AOW-leeftijd van ons bericht

VRAAG

VRAAG

“Gaaf je AOW tegelijk in met je pensioen van Pensioenfonds APF?”

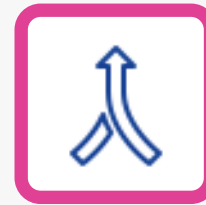
Welke pensioenkeuzes kun je maken?



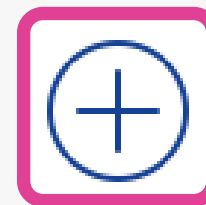
Hoog-Laag/Laag-Hoog



Wachten tot 68e



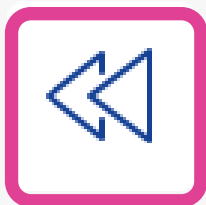
Uitruilen pensioen



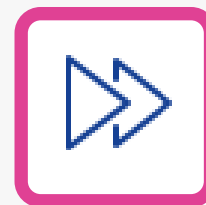
Pensioen overdragen
andere werkgevers



Deeltijdpensioen



Vervroegen: vanaf 60 jaar



Geen uitstel na 68e



pensioenkeuzehulpapf.nl

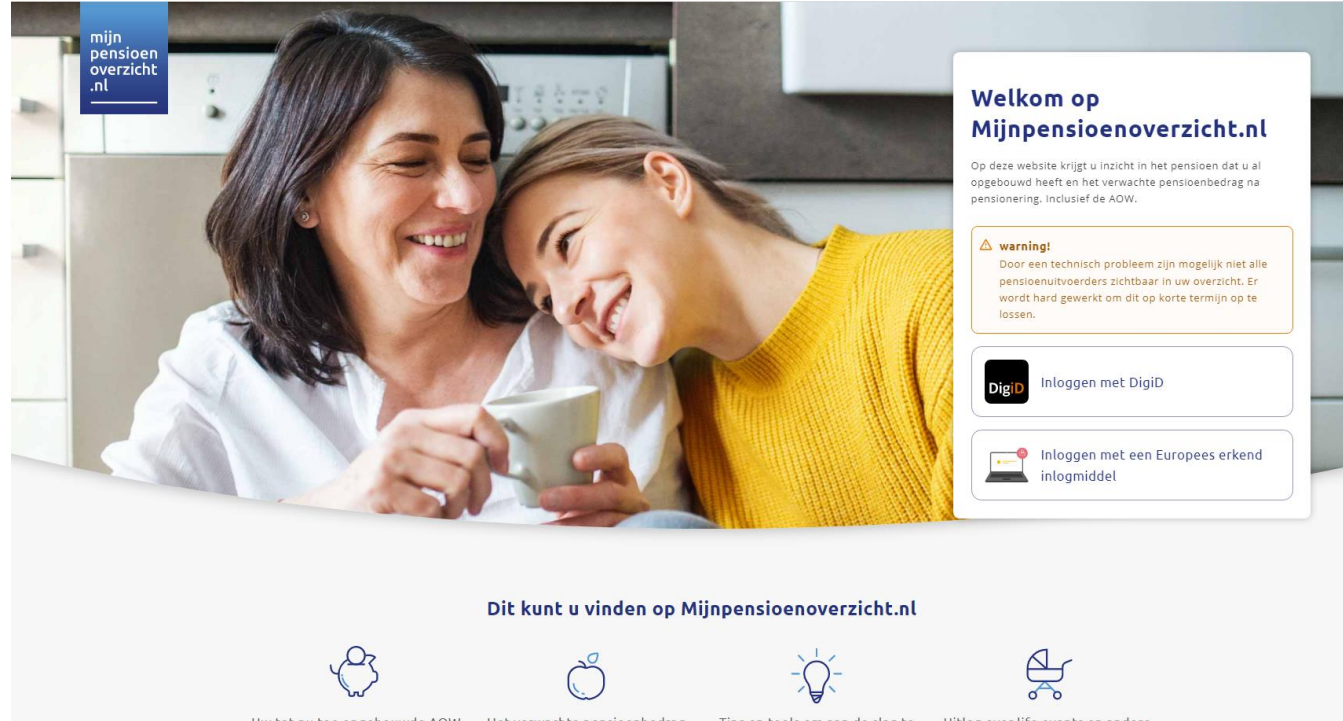
Wat kun je zelf aanvullend doen?



Erfenis, overwaarde eigen woning



Lijfrente, sparen



Alle bedragen voor jou, je partner en je kinderen in één overzicht

PENSIOEN VOOR JE PARTNER

Wat is pensioen voor je partner?

- Als je overlijdt na je vertrek bij je werkgever
- Levenslang en tijdelijk partnerpensioen
- Ex-partner en bijzonder partnerpensioen
- Algemene Nabestaandenwet
- Bekijk je situatie op: www.wijzeringeldzaken.nl/pensioen
- Nabestaandentool: www.nibud.nl/special/nabestaanden
- Stappenplan: www.wijzeringeldzaken.nl/regel-je-pensioen

VRAAG

VRAAG

“Is er altijd pensioen voor mijn partner?”

**HOE VRAAG JE
PENSIOEN AAN?**

Hoe vraag je pensioen aan?

- Ongeveer 6 maanden voor je AOW-leeftijd, ontvang je een brief van Pensioenfonds APF
- Dat bevat ook een formulier, waarmee je je pensioenkeuzes kunt doorgeven
- Enkele weken voorafgaand aan je pensioeningang, ontvang je de bevestigingsbrief met het pensioenbedrag dat je gaat ontvangen
- Heb je een BP-spaarsaldo? Dan koop je daar bij ons een extra pensioen aan
Of je kiest voor doorbeleggen bij een andere pensioenuitvoerder
- Ben je jonger dan je AOW-leeftijd? Dan kun je via 'online pensioneren' vanaf je 60^e pensioen aanvragen

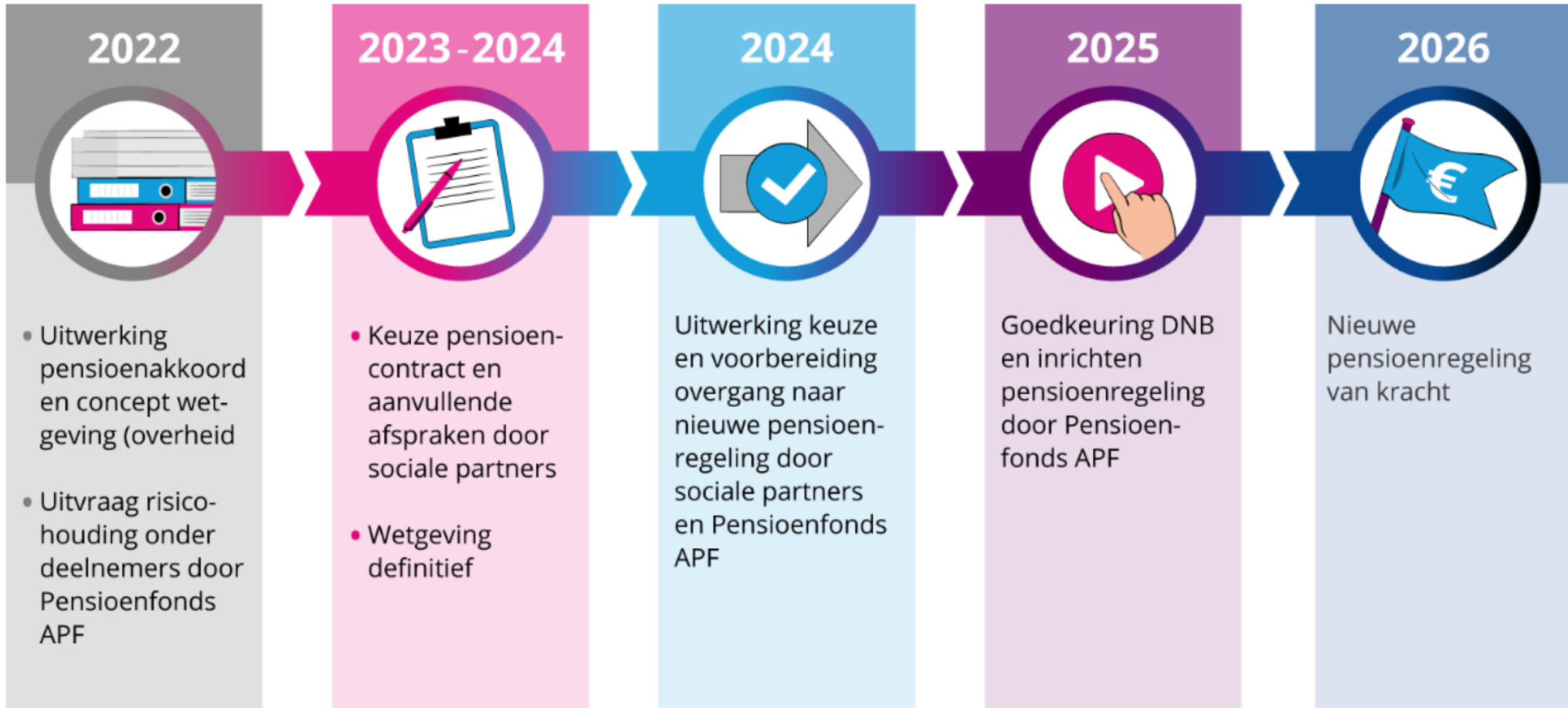
NIEUWE REGELS VOOR JE PENSIOEN



WAT VERANDERT ER ?

Wat is er al gedaan en wat gaat er nog gebeuren?

De onderstaande tijdlijn geeft de planning op hoofdlijnen weer.



Wat verandert er door de nieuwe regels?

- Je bij APF opgebouwde pensioen gaat mee naar de nieuwe pensioenregeling
- Iedereen krijgt een eigen pensioenvermogen in één pensioenregeling
- Het vermogen groeit door premies en beleggen
- Bij de overgang ('invaren') herverdelen we ons vrije vermogen
- De verdeling van onze reserves gaat volgens een afgesproken volgorde
- Deelnemers die nadelen ondervinden krijgen zoveel mogelijk compensatie



Huidig
pensioenvermogen APF



Verplichte
reserve



Voorziening
operationeel
risico



Compensatie



Risicodelings-
reserve



Persoonlijke
pensioen-
vermogens

Wat verandert er in 2026?

- Beleggen gaat per leeftijdsgroep met verschillende risicoprofielen
- Keuze van beleggingsvoorkeur en bijsparen
- Pensioenuitkeringen bewegen mee met de beleggingen, dalingen vangen we zoveel mogelijk op door spreiding en met een collectieve reserve
- Het pensioen bij APF noemen we variabel, je kunt ook kiezen voor een verzekerd vast pensioen
- Ook al gepensioneerd moeten kiezen voor een vast of variabel pensioen

Waar moet je rekening mee houden ?

- Nieuwe pensioenregeling zou voor sommigen een achteruitgang kunnen inhouden
- Dat komt omdat de pensioenpremie voor iedereen gelijk wordt onafhankelijk van hun leeftijd
- Zou iemand er daardoor op achteruit gaan? Dan krijgt hij of zij van de huidige werkgever mogelijk compensatie
- Compensatie is bedoeld om toekomstige pensioenopbouw aan te vullen

**WAT ZIJN DE FISCALE
GEVOLGEN ALS JE MET
PENSIOEN GAAT?**

VRAAG

VRAAG

“Als je bij meerdere werkgevers pensioen hebt opgebouwd, hoe werkt het dan met loonheffingskorting?”

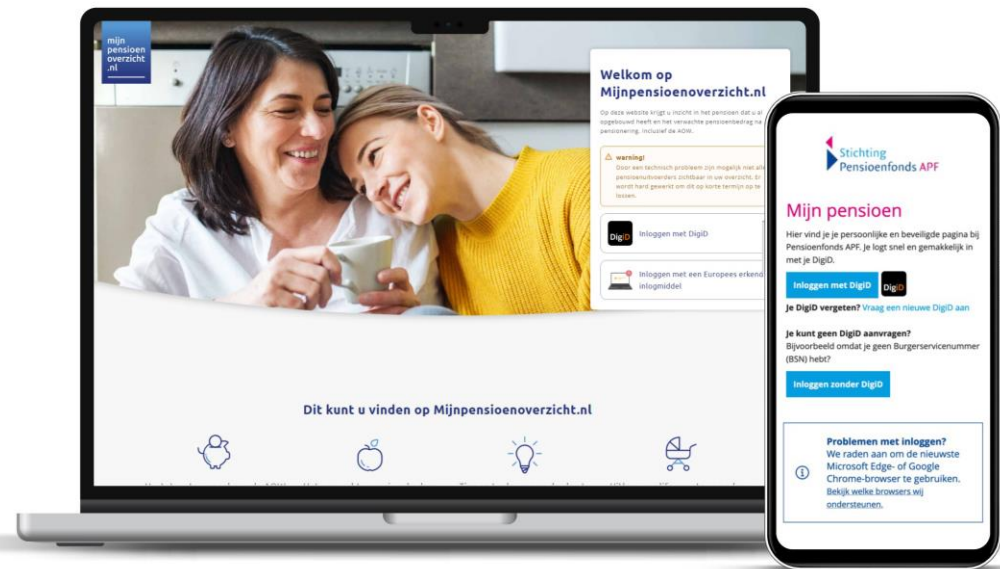
Waar moet je nog meer aan denken?

- Een gemaakte keuze is na pensioeningang definitief
- Met pensioen gaan is onderdeel van je financiële planning
Misschien heb je een eigen aanvulling. Weeg dat mee.
- Onderzoek of het meenemen van je pensioen zinvol is
- Zorg dat je ook na je pensioen bereikbaar bent. Laat je privé e-mailadres achter op het deelnemersportaal ('Mijn Pensioen').
- De Loonheffingskorting toepassen bij 1 uitkeringsinstantie

**HOE KUN JE ZELF
AAN DE SLAG?**

Aan de slag met je pensioen!

- Mijn Pensioen
- Mijnpensioenoverzicht.nl
- App Pensioenchecker





Vragen?

Bel ons

Op werkdagen zijn we bereikbaar van
8.30 tot 12.30 uur via 013 462 33 12.



